

OBSERVATOIRE

des métiers de l'alimentation en détail

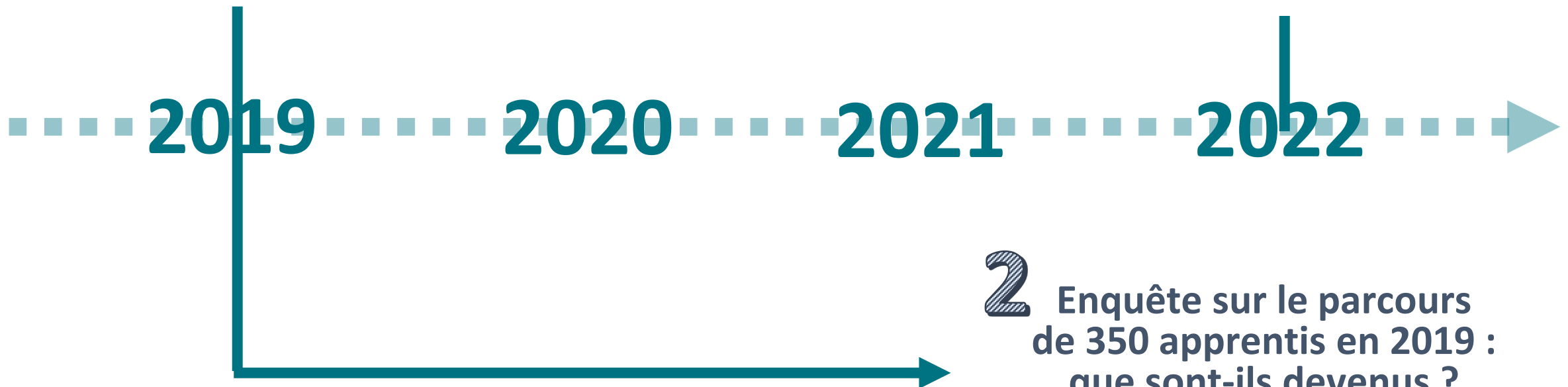
*Les apprentis de l'alimentation :
profil, conditions de vie
parcours de formation
et d'insertion professionnelle*

BOUCHERIE • BOULANGERIE • CHARCUTERIE •
CHOCOLATERIE-CONFISERIE • PATISSERIE • POISSONNERIE

SOURCE DES DONNEES : 3 ENQUÊTES DE L'OBSERVATOIRE DES METIERS DE L'ALIMENTATION

1 Enquête auprès de
3600 apprentis de l'alimentation
en cours de formation
EDITION 2019

3 Enquête auprès
de 2550 apprentis de l'alimentation
en cours de formation
• **Zoom sur l'impact de la crise sanitaire**
EDITION 2022

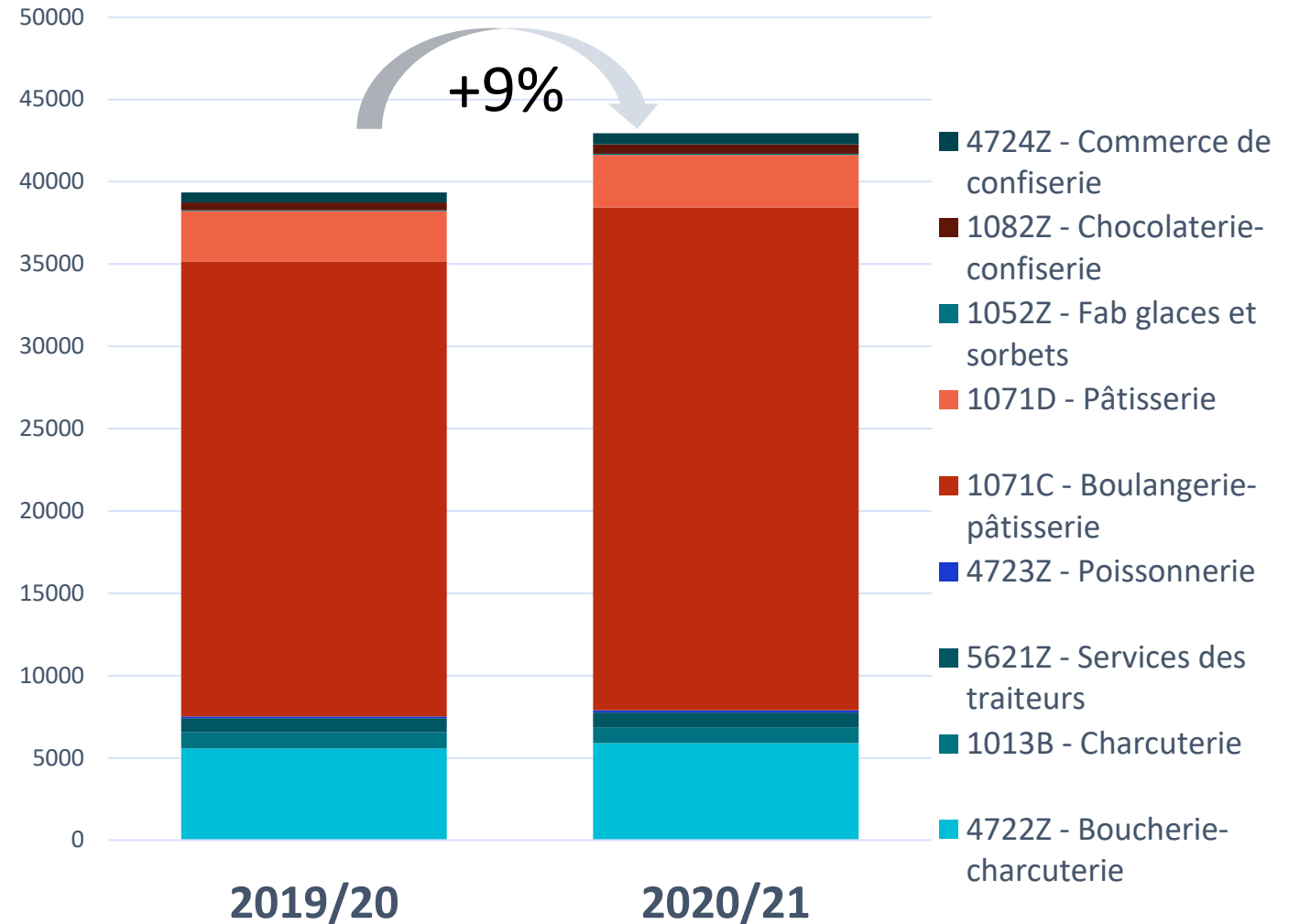


2 Enquête sur le parcours
de 350 apprentis en 2019 :
que sont-ils devenus ?

43.000 APPRENTIS FORMES DANS LES SECTEURS DE L'ALIMENTATION

BOUCHERIE • BOULANGERIE •
CHARCUTERIE • CHOCOLATERIE-
CONFISERIE • PATISSERIE • POISSONNERIE

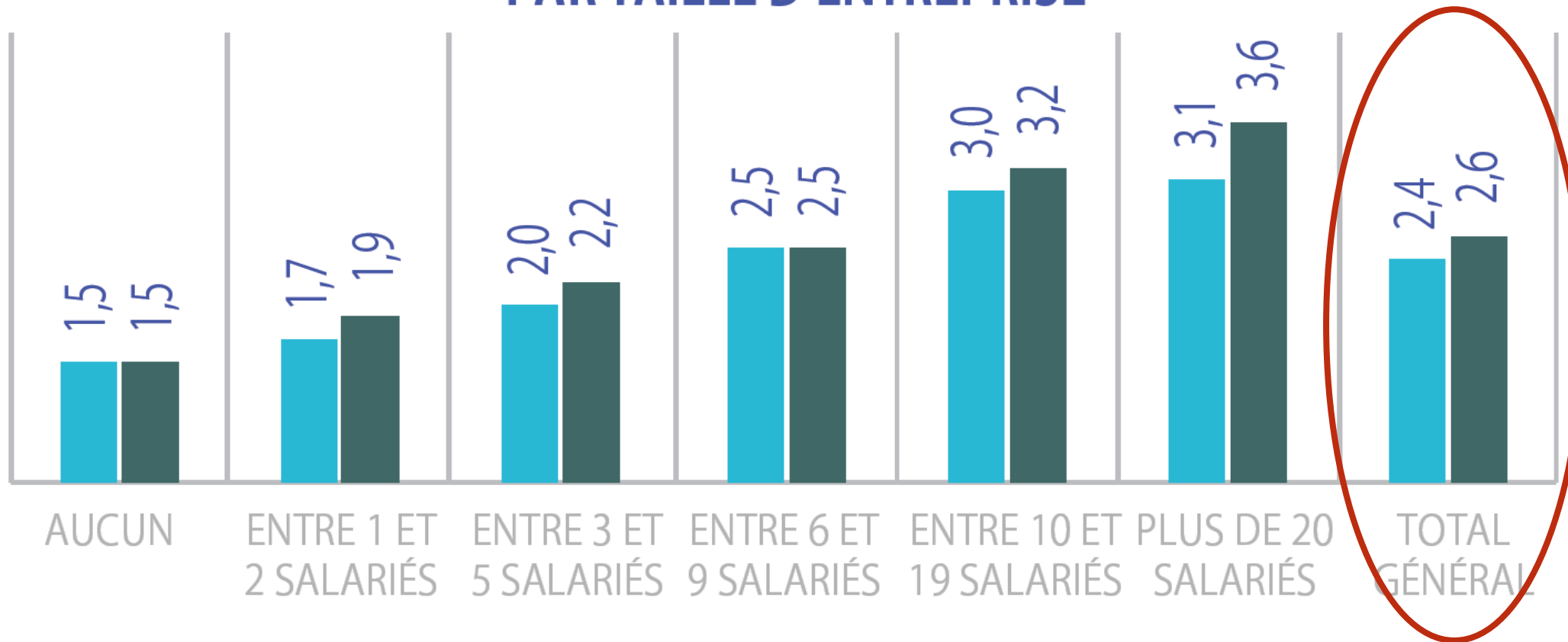
Evolution du nombre d'apprentis dans les secteurs de l'alimentation



Source : DEPP/ SIFA

LE NOMBRE MOYEN D'APPRENTIS FORMÉS PAR ENTREPRISE EST EN HAUSSE

ÉVOLUTION DU NOMBRE D'APPRENTIS FORMÉS PAR TAILLE D'ENTREPRISE

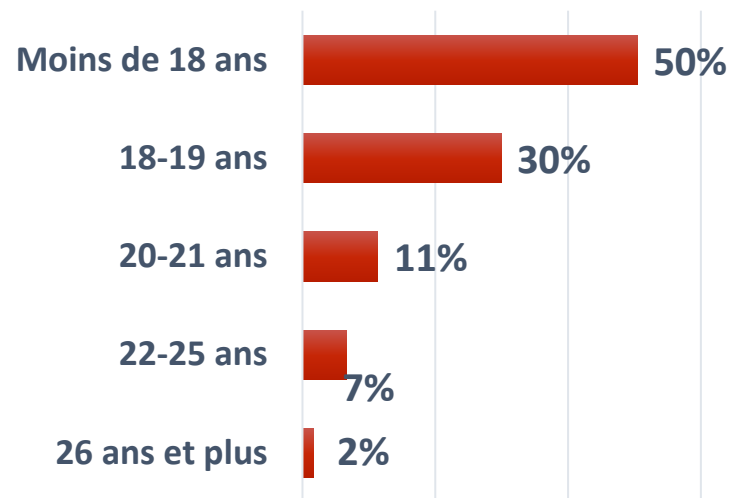


PROFIL DES APPRENTIS

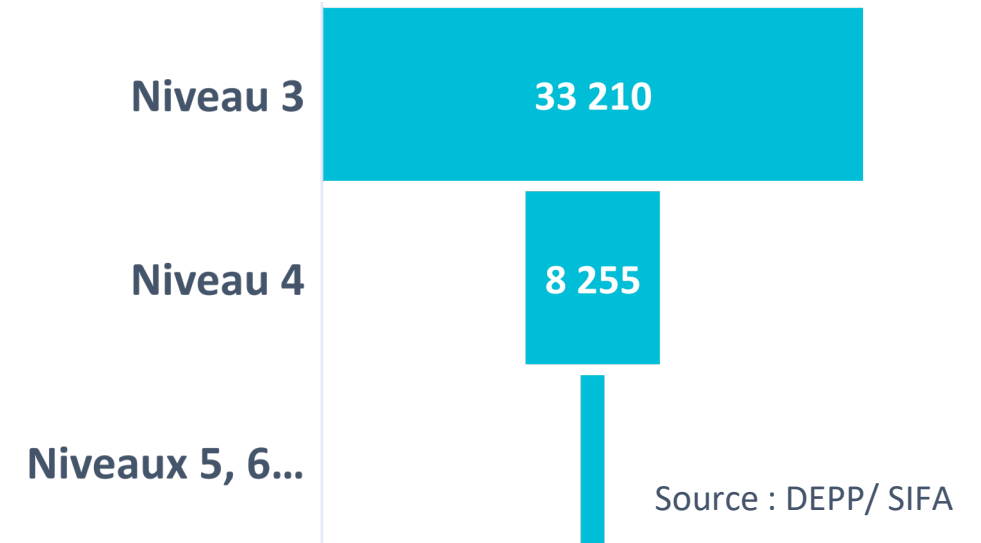
- **2/3 d'hommes, 1/3 de femmes**



- **1 apprenti sur 2 est mineur**



- **77% des apprentis en diplôme de niveau 3**



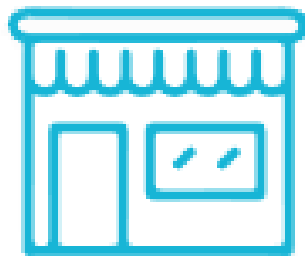
- **L'apprentissage, une histoire familiale, pour 40% des apprentis**

CONDITIONS DE VIE

- **76% DES APPRENTIS SONT LOGÉS CHEZ LEURS PARENTS (71% en 2019)**
- **DUREE DE TRAJET DOMICILE / ENTREPRISE : 15 mn (médiane)**
- **DUREE DE TRAJET DOMICILE / CFA : 40 mn (médiane)**
- **56% DES APPRENTIS UTILISENT LA VOITURE COMME MOYEN DE TRANSPORT**
- **32% ONT LEUR PERMIS DE CONDUIRE**
- **35% DES APPRENTIS CITENT COMME PRINCIPAL PROBLEME LE COÛT DE LA VIE.**

LES APPRENTIS ONT LE PLUS SOUVENT DECOUVERT LEUR METIER A L'OCCASION D'UN STAGE EN ENTREPRISE

45%



J'ai découvert le
métier à l'occasion
d'un stage

35%



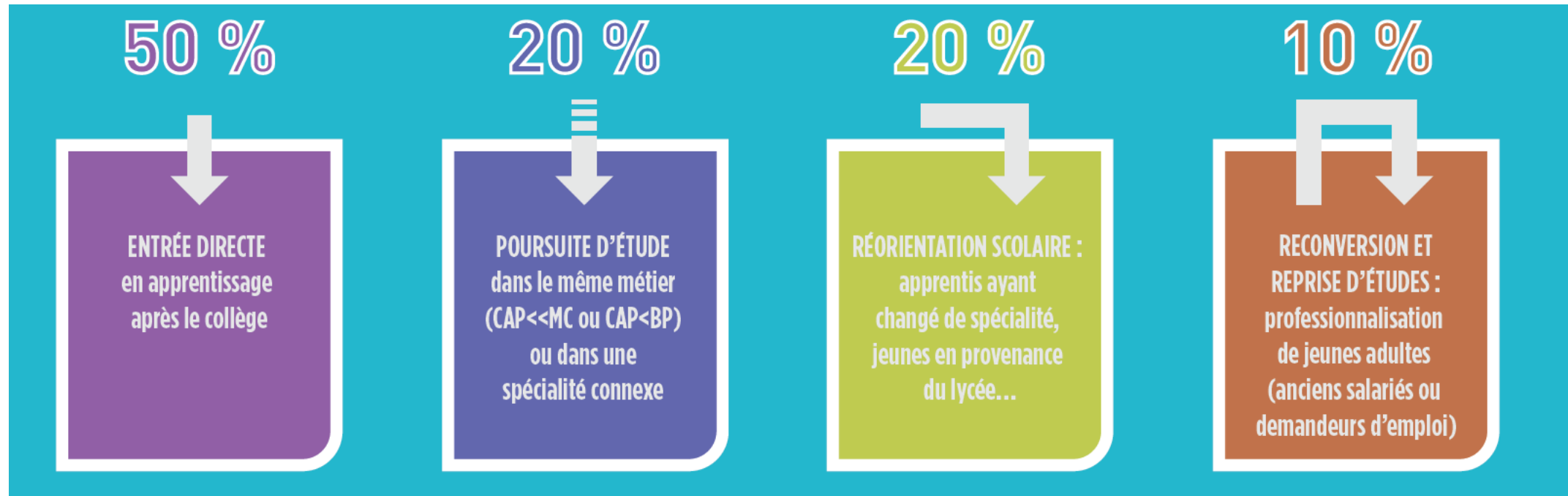
C'est un rêve
d'enfant

29%



Je connais
quelqu'un qui
exerce ce métier

DIVERSITE DES PARCOURS D'APPRENTIS AVANT L'ENTRÉE EN FORMATION



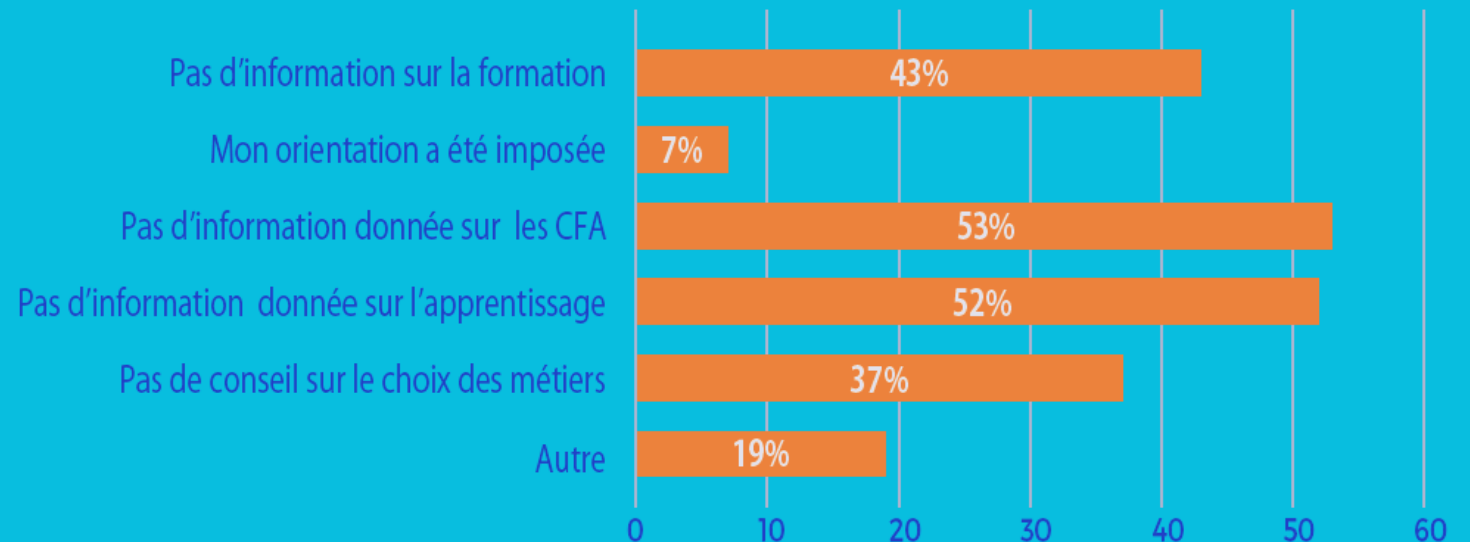
Source : Observatoire des métiers de l'alimentation, Enquête apprentis 2022

ORIENTATION : 1/3 DES APPRENTIS INSATISFAITS, PRINCIPALEMENT DE L'INFORMATION REÇUE

GLOBALEMENT, PENSEZ-VOUS AVOIR ÉTÉ BIEN ACCOMPAGNÉ(E) PAR VOTRE ANCIEN ÉTABLISSEMENT SCOLAIRE POUR PRÉPARER VOTRE ORIENTATION ?




SI NON, QUELLES SONT LES RAISONS DE VOTRE MÉCONTENTEMENT ?





Source : Observatoire des métiers de l'alimentation, Enquête apprentis 2022

LA RECHERCHE D'UNE ENTREPRISE D'ACCUEIL EST AISEE POUR 70% DES APPRENTIS

	Nombre d'entreprises démarchées		Durée de recherche < 1 mois
	Une seule	< 5	
Enquête 2019	36 %	34 %	68 %
Enquête 2022	37 %	36 %	70 %

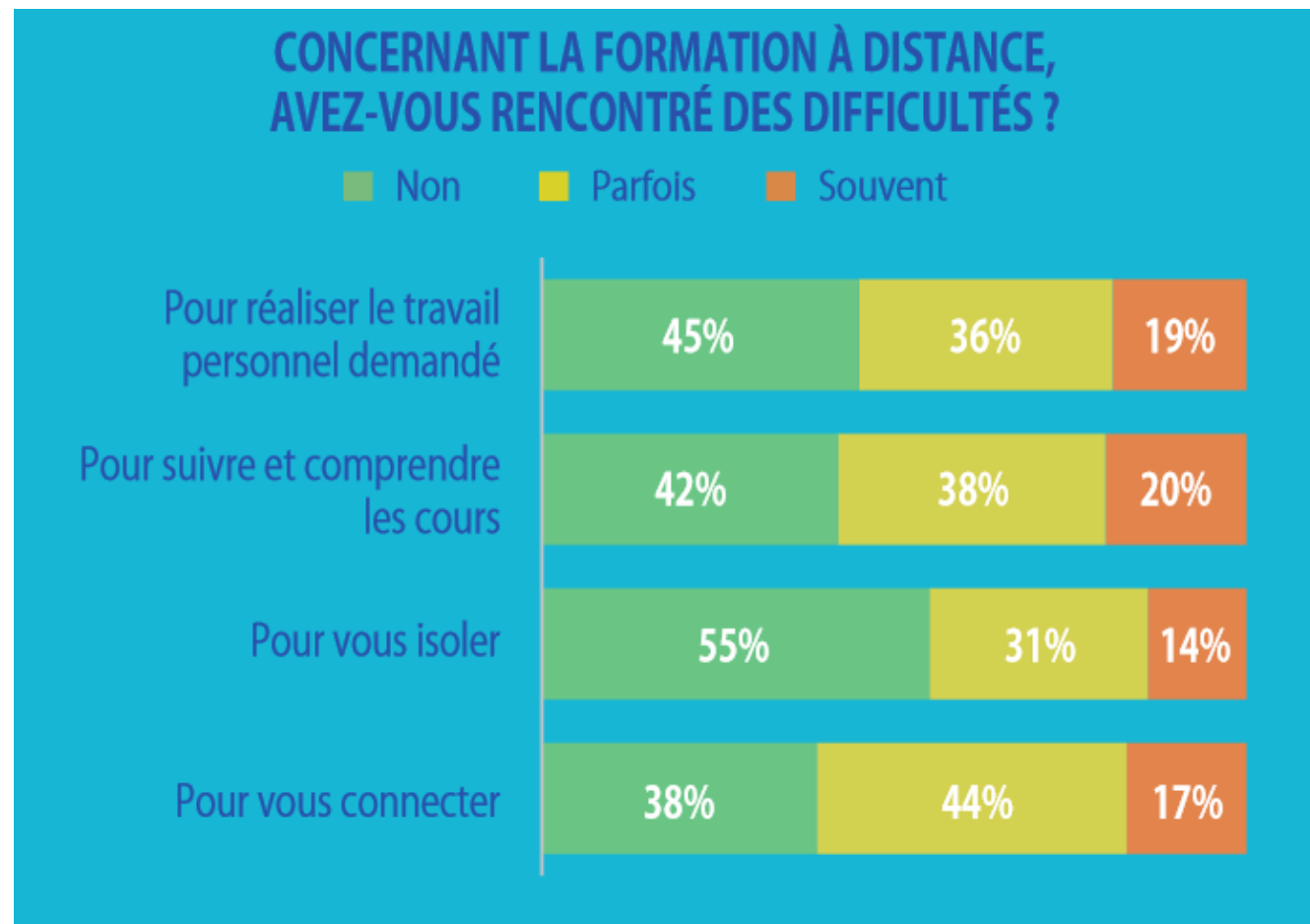
Source : Observatoire des métiers de l'alimentation, Enquête apprentis 2022

LA CRISE SANITAIRE A CONDUIT À UNE DÉSORGANISATION DE LA FORMATION POUR LES 2/3 DES APPRENTIS

	 1er confinement	 2e confinement
Apprentis dont les cours ont été suspendus en tout ou partie	61%	47%
Apprentis ayant suivi les cours en distanciel en tout ou partie	70%	78%

Source : Observatoire des métiers de l'alimentation, Enquête apprentis 2022

UN APPRENTI SUR 5 A FAIT FACE À DES DIFFICULTÉS MATÉRIELLES MAJEURES POUR LE SUIVI DE LA FORMATION À DISTANCE

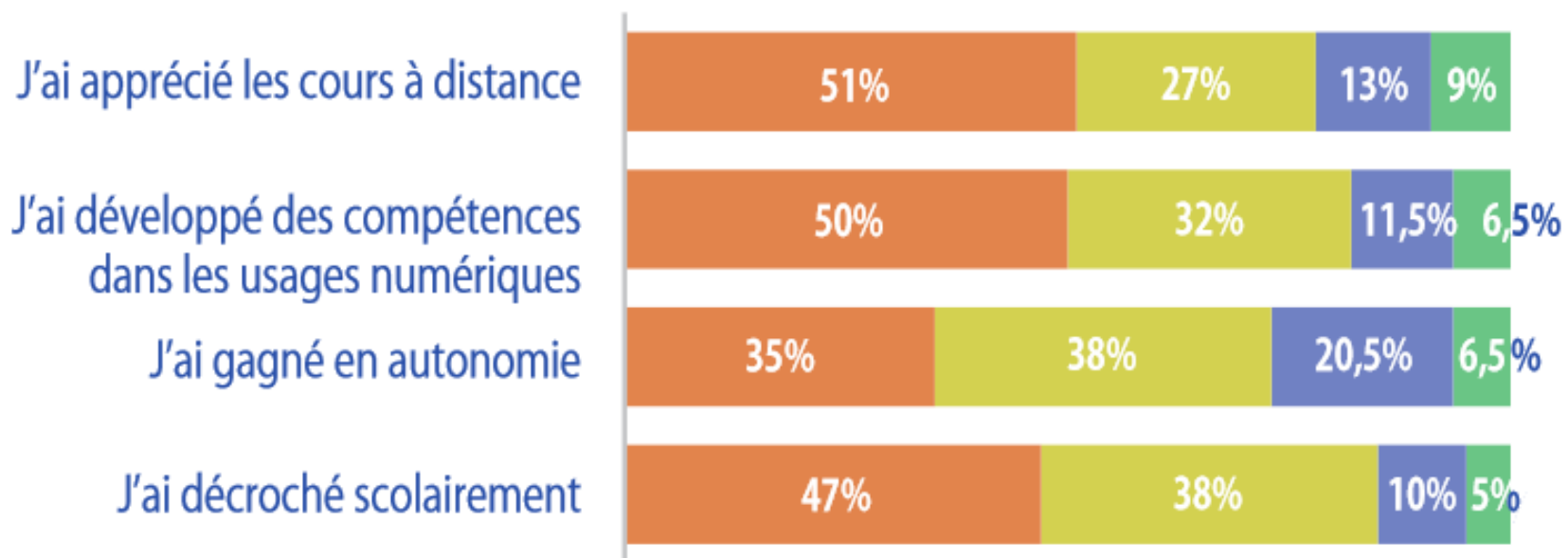


Source : Observatoire des métiers de l'alimentation, Enquête apprentis 2022

UN APPRENTI SUR DEUX A PRIS DU RETARD DANS SA FORMATION, 15% ONT DÉCROCHÉ EN TOTALITÉ

QUEL BILAN TIREZ-VOUS DE CETTE PÉRIODE ?

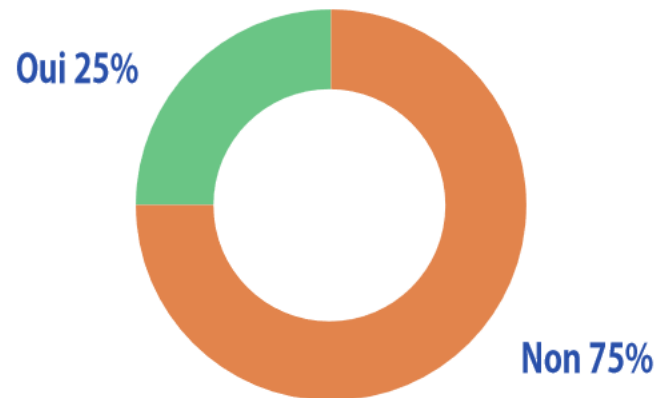
■ Non ■ Un peu ■ Beaucoup ■ Totalement



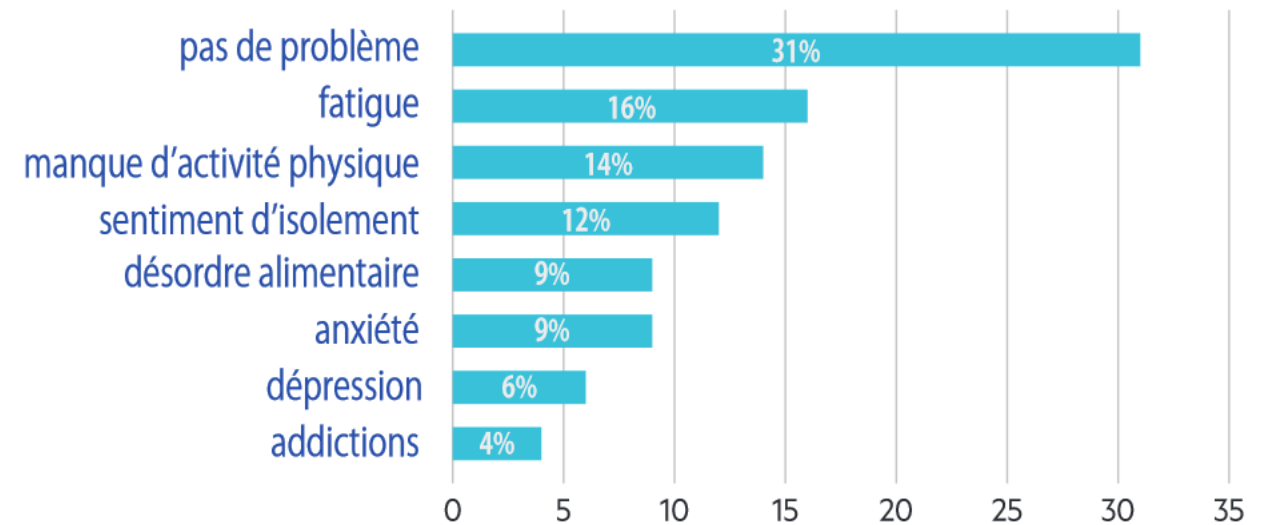
Source : Observatoire des métiers de l'alimentation, Enquête apprentis 2022

LES DEUX TIERS DES APPRENTIS SIGNALENT DES PROBLÈMES DE SANTÉ CONSÉCUTIFS À LA CRISE SANITAIRE

AVEZ-VOUS SUBI EN RAISON DE LA CRISE SANITAIRE DES DIFFICULTÉS ÉCONOMIQUES ET FINANCIÈRES ?



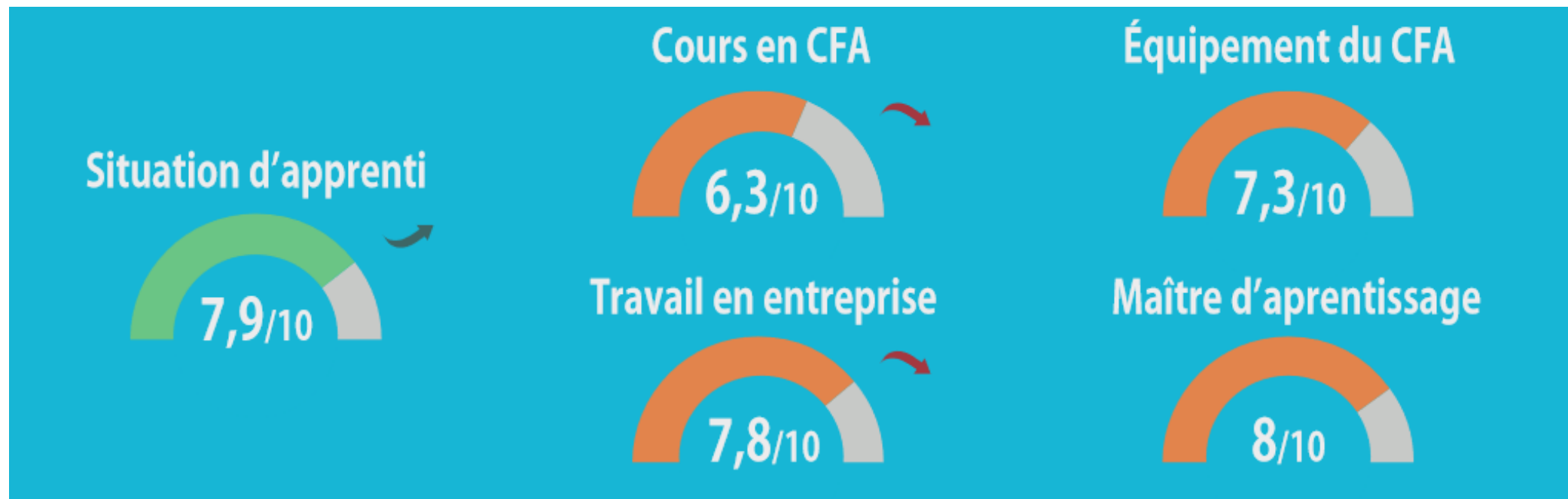
CONCERNANT VOTRE SANTÉ, SÉLECTIONNEZ LES PROBLÈMES RENCONTRÉS EN RAISON DE LA CRISE SANITAIRE (PLUSIEURS RÉPONSES POSSIBLES)



Source : Observatoire des métiers de l'alimentation, Enquête apprentis 2022

DES JEUNES SATISFAITS DE LEUR STATUT D'APPRENTI

- 96% des apprentis recommandent l'apprentissage aux autres jeunes.



Source : Observatoire des métiers de l'alimentation, Enquête apprentis 2022

A propos des poursuites de parcours et de l'insertion professionnelle...

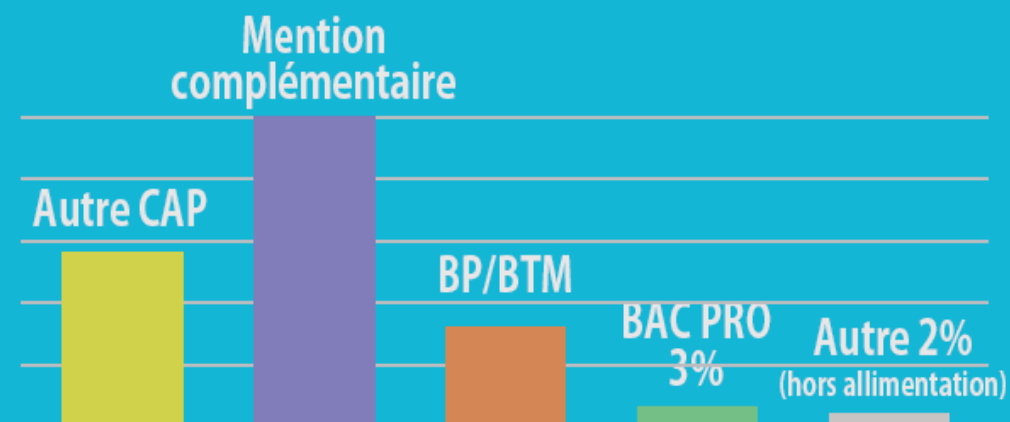
45% DES APPRENTIS EN 2019 ONT POURSUIVI LEUR FORMATION

- Pour les apprentis en CAP en poursuite d'étude, le parcours moyen est supérieur à 4 ans

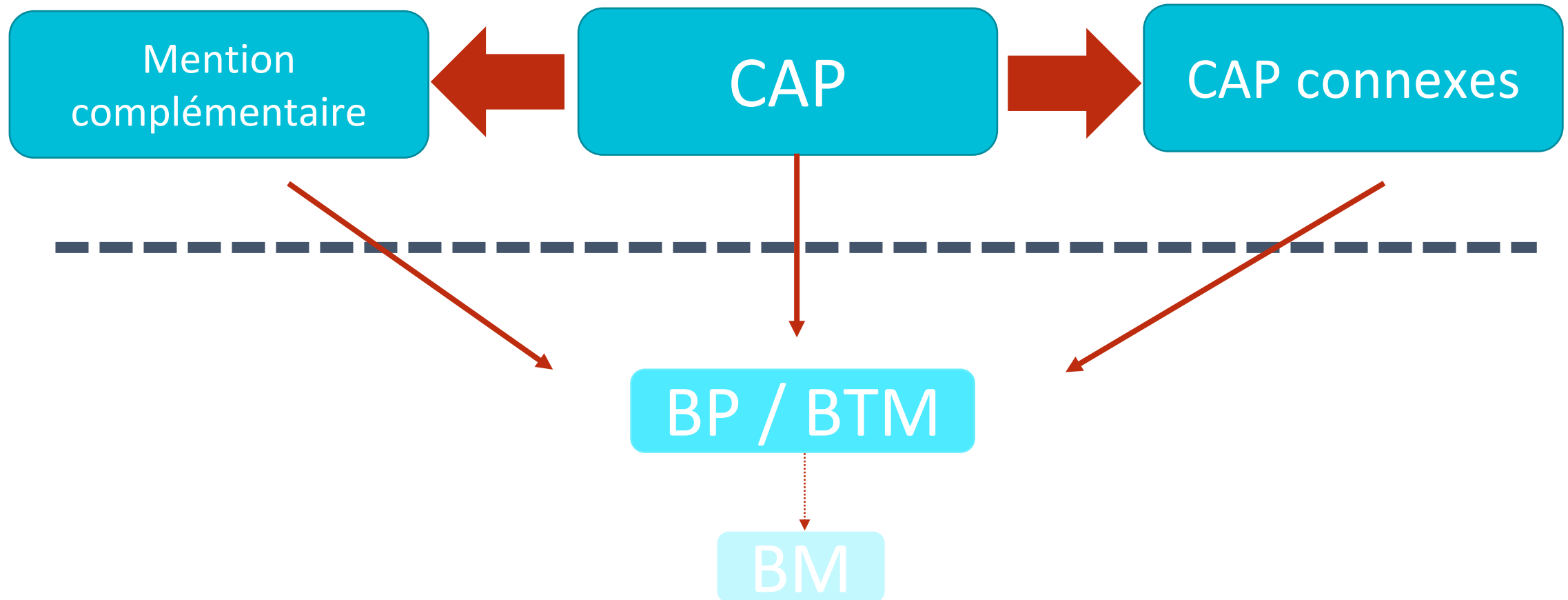
Part d'apprentis en CAP en 2019 ayant poursuivi leur parcours de formation dans un autre diplôme



Diplômes préparés par les anciens apprentis en CAP ayant poursuivi leur parcours de formation



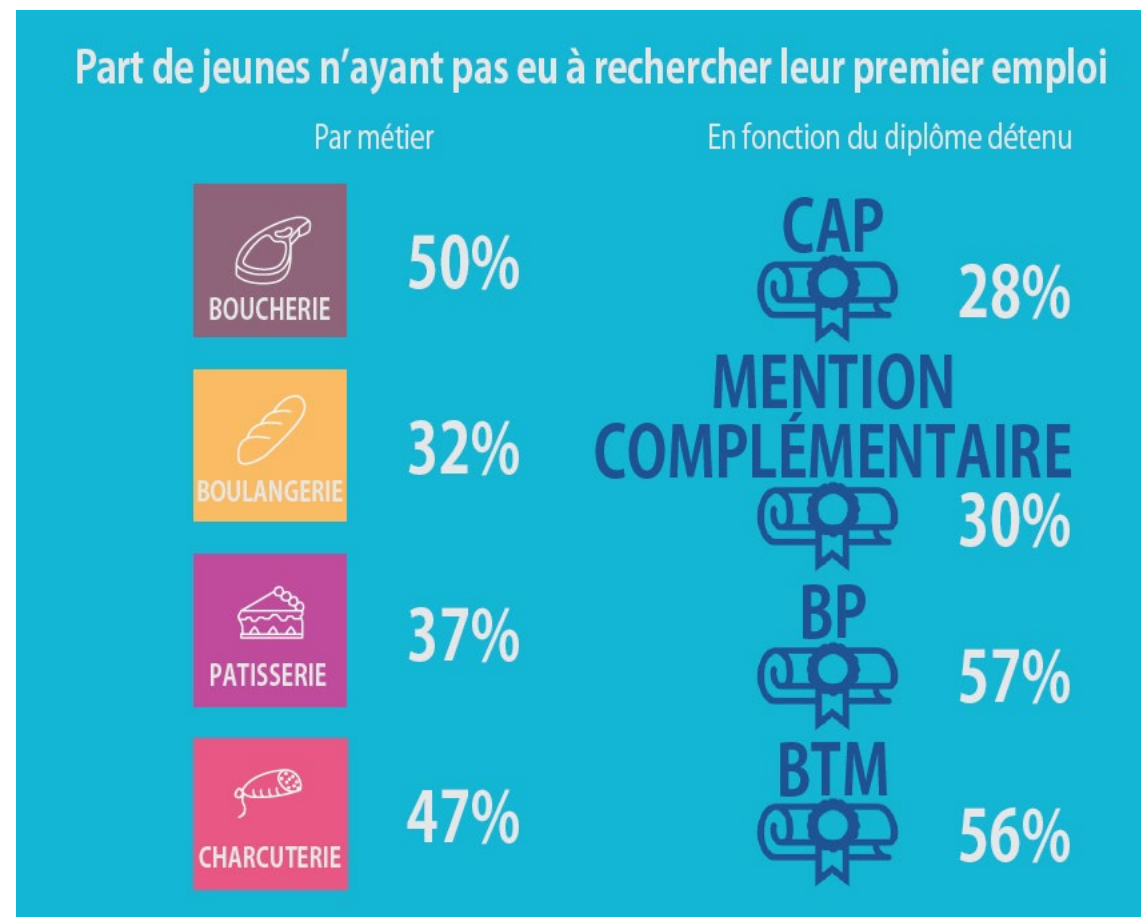
DES PARCOURS ATYPIQUES



L'INSERTION SUR LE MARCHE DE L'EMPLOI EST AISEE POUR 80% DES EX-APPRENTIS

- 70% ont trouvé leur premier emploi en moins d'un mois
- Dont 40% n'ont pas eu à chercher.

- 55% ont eu une proposition d'embauche de l'entreprise qui els a formés
- Parmi ces derniers, 32% ont accepté.



Source : Observatoire des métiers de l'alimentation, Enquête insertion 2022

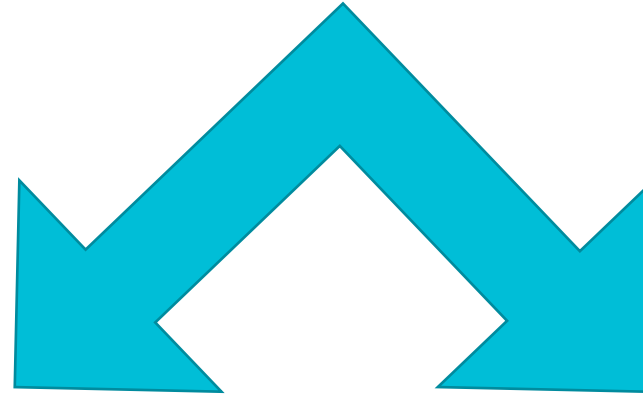
DES CONDITIONS D'EMPLOI JUGEES SATISFAISANTES

- Les **2/3** des ex-apprentis en emploi exercent en entreprise artisanale ou commerciale de proximité.
- **79%** sont en CDI
- **54%** résident à moins de 15 mn de leur entreprise, 85% à moins de 30 mn.
- Les **2/3** estiment avoir les compétences attendues en entreprise.

CRITERES D'ATTRACTIVITE D'UN EMPLOI

1. Le salaire / les avantages
2. L'entreprise
3. Le temps de trajet

20% DES JEUNES ONT CHANGE DE METIER



10%

Un changement de métier volontaire

- Déception vis-à-vis du métier préparé
- Ou envie de découvrir autre chose

10%

Un changement subi

- Difficulté à trouver un emploi dans le métier préparé
- Contraintes personnelles (horaires, transports...)

10% DES EX-APPRENTIS SONT EN RECHERCHE D'EMPLOI

La moitié d'entre eux :

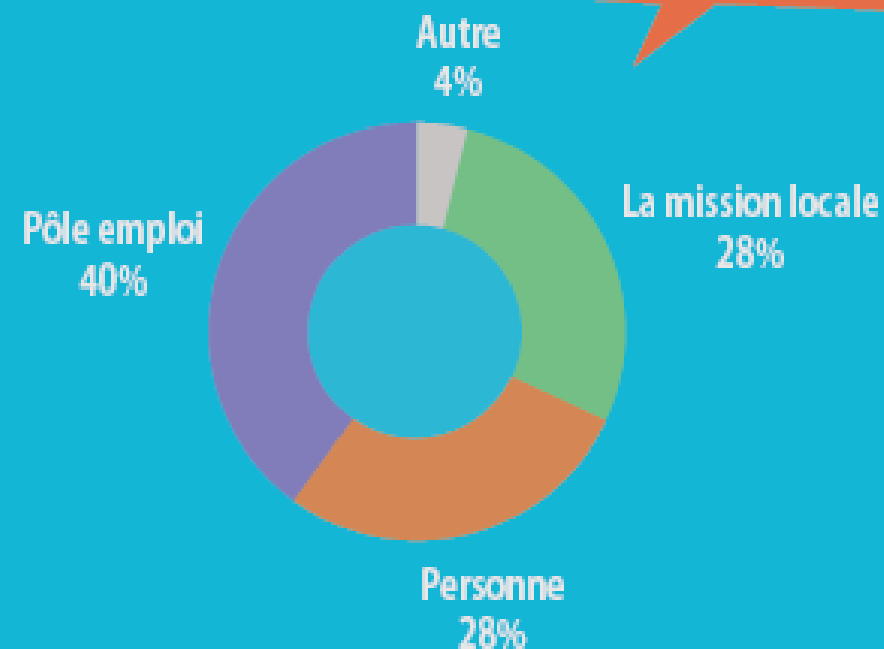
- ont des difficultés à trouvé un emploi
- sont prêts à changer de métier.

Ces jeunes disposent de moins de « réseau personnel » que les autres ex-apprentis en emploi.

1. Je réponds à des annonces de Pole Emploi
2. Je démarche directement des entreprises
3. J'ai postulé auprès d'une société d'intérim
4. J'ai postulé auprès d'une plate-forme numérique

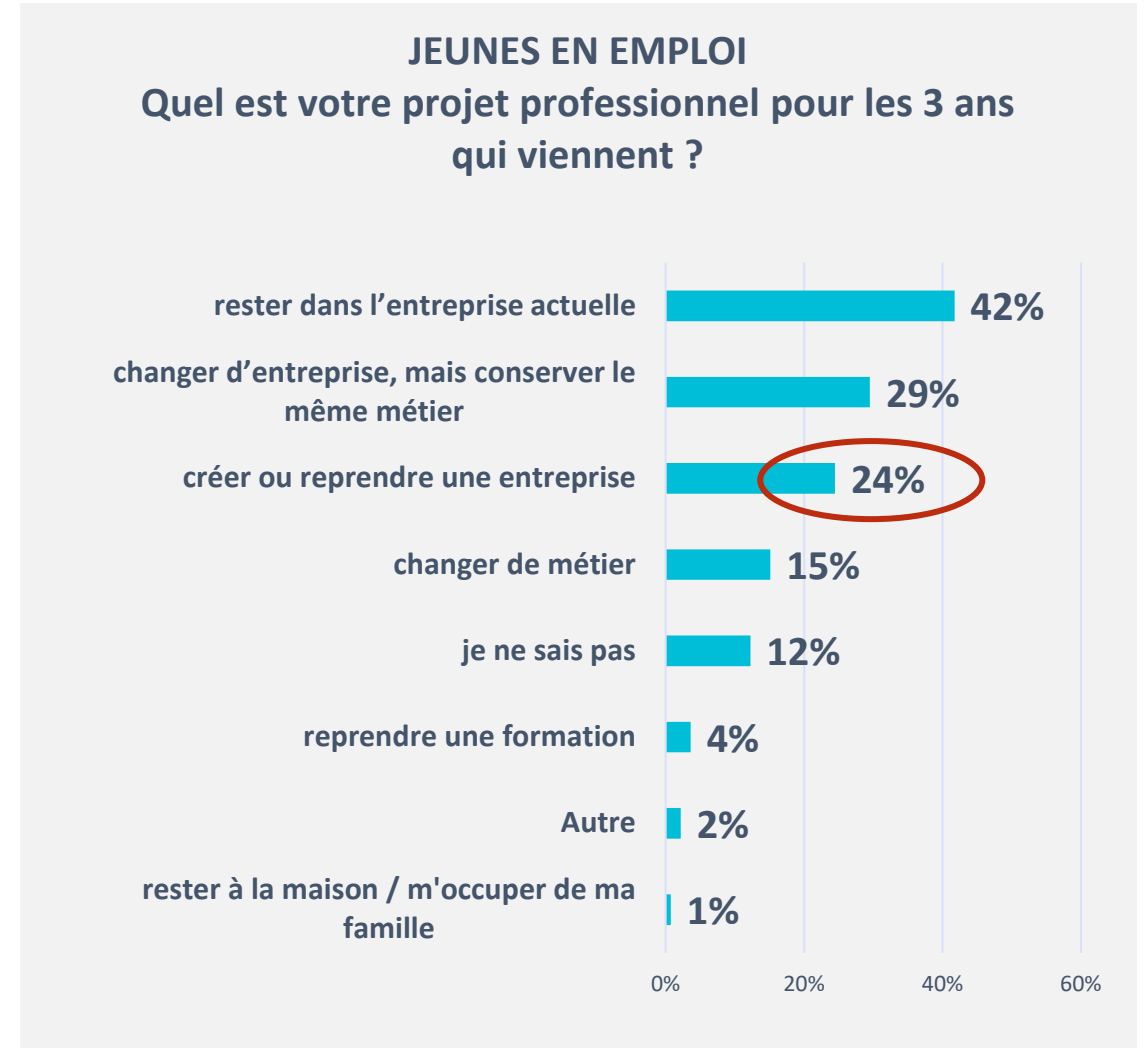
Comment procédez-vous pour rechercher un emploi ?

Par qui êtes-vous accompagné dans votre recherche d'emploi ?



PROJETS & ASPIRATIONS ENTREPRENEURIALES

- ¼ des jeunes professionnels envisagent de créer ou reprendre une entreprise
- Cette part était de 15% parmi les apprentis)



Source : Observatoire des métiers de l'alimentation, Enquête insertion 2022

EN CONCLUSION, DES SUJETS A TRAVAILLER

- L'ORIENTATION DES JEUNES VERS L'APPRENTISSAGE, A L'ISSUE DU COLLEGE, DU LYCEE, DE L'UNIVERSITE, DU MONDE DU TRAVAIL...
- LA PRISE EN CHARGE PEDAGOGIQUE DES DIFFERENTS PARCOURS ET DES ASPIRATIONS ENTREPRENEURIALES
- L'ACCOMPAGNEMENT DES APPRENTIS EN SITUATION DE PRECARITE
- LE SUIVI DES APPRENTIS ET DES RELATIONS ENTREPRISES/CFA

MERCI DE VOTRE ATTENTION



OBSERVATOIRE
des métiers de l'alimentation en détail

